



mm. lukkovanteita



vetoakseleita



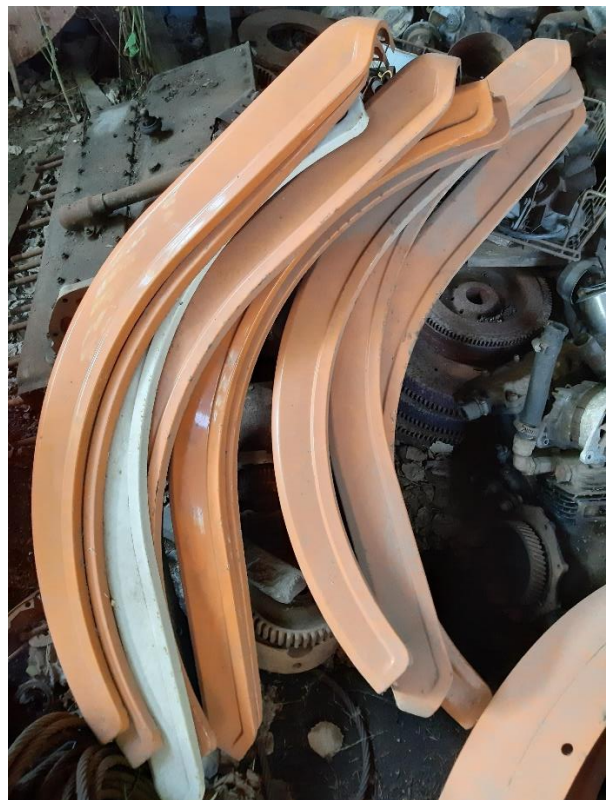
Sisu taka, 1



2



Sisu taka, 3



lokasuojien kaaria



MB etu, 1



2



MB etu, 3



MB taka, 1



2



MB taka, 3



Volvo etu nro 1, 1



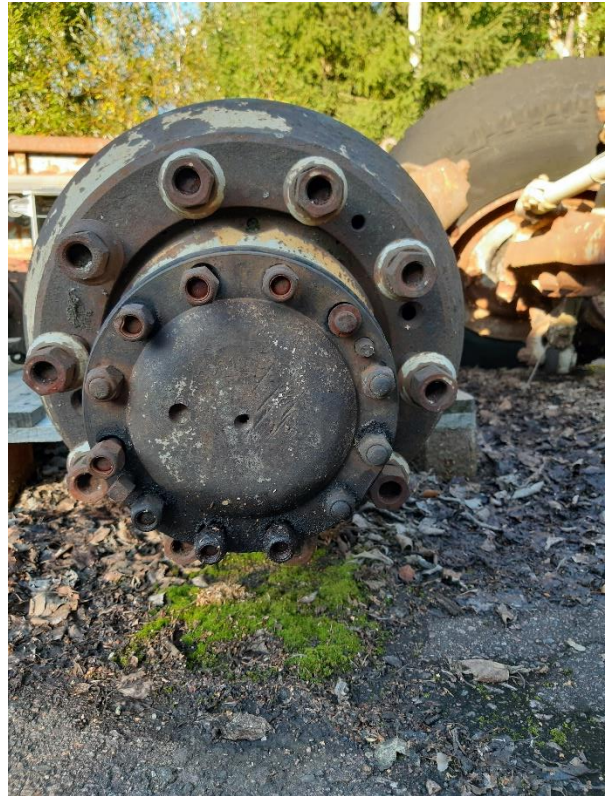
2



Volvo etu nro 1, 3



Volvo taka nro 1, 1



2



Volvo taka nro 1, 3



Volvo taka nro 2, kuva 1



2



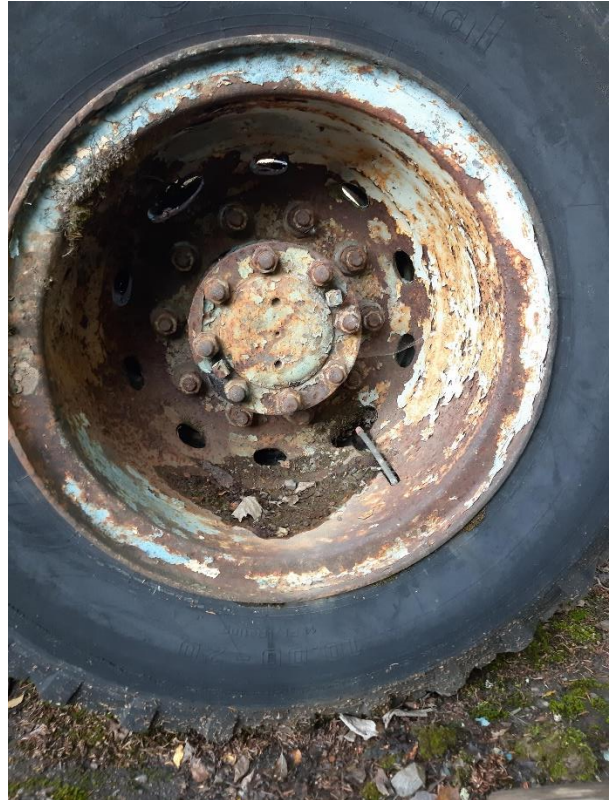
Volvo taka nro 2, kuva 3



tankkeja



ilm. Volvo taka nro 3, kuva 1



2



ilm. Volvo taka nro 3, kuva 3



joku etuakseli



Volvo taka nro 4, kuva 1



2



Volvo taka nro 4, kuva 3



ilmeisesti Saabin vanteet, 4 kpl



Ford taka, 1



2



Ford taka, 3



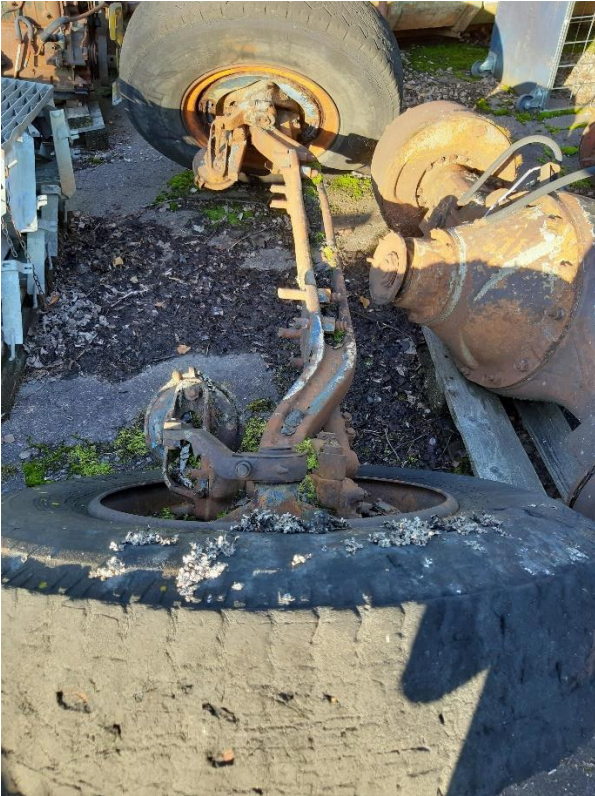
joku taka-akseli, 1



2



joku taka-akseli, 3



ilm. Volvo etu nro 2, 1



2



ilm. Volvo etu nro 2, 3



Mini 10" vanteet, 8 kpl



kardaanilava nro 1



kardaanilava nro 2



Citroen AX 10E



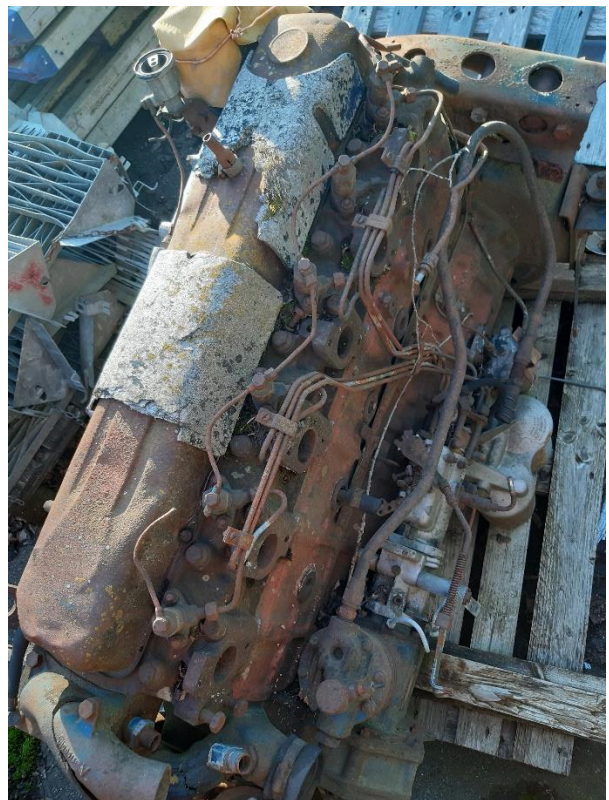


Scania GR 870



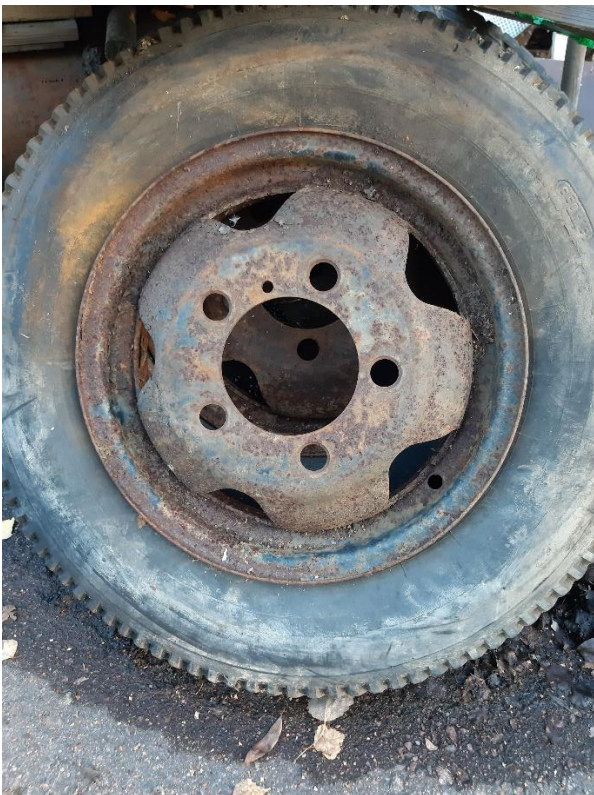


suora 6, ehkä britti





Aprilia Red Rose 125



vanteet, 4 kpl



taka-akseli



suora 6, tyhjä lohko





perämurikoita



Sampo-puimurin vanteet, 2 kpl



äes, leveys noin 3 m



Kverneland 14" kyntöaura



LISÄKSI:

- Kontio-Sisun lasikuituinen koppa
- vaihdelaatikoita muutama
- renkaita + vanteita
- startteja + latureita
- puskureita muutama
- britti-Chrysler (Cummins?) diesel V8 osia
- traktorikirjallisuutta
- 1952 Ford Customline manuaaliaski + taka-akseli